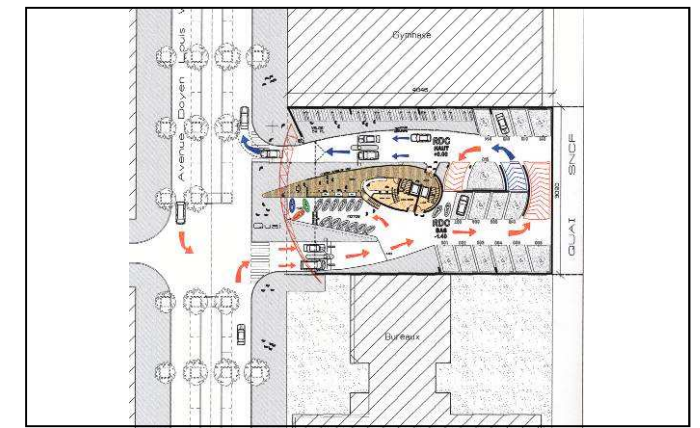
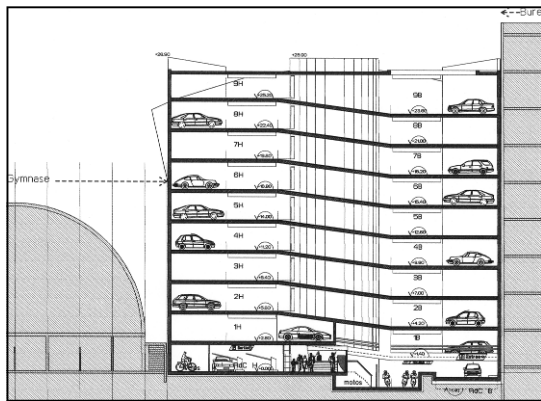
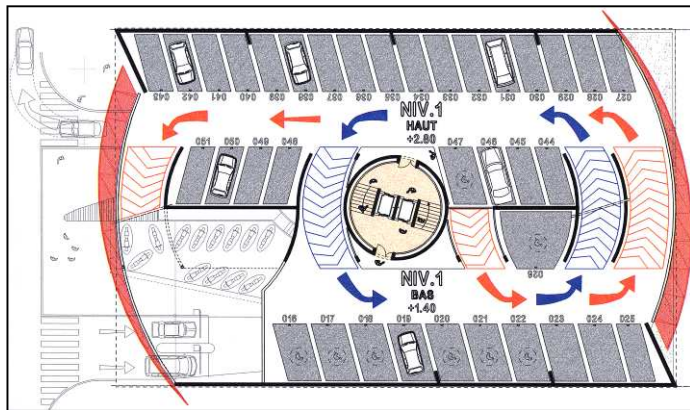


# Parking silo « Le Doyen » quartier Europole à Grenoble (38)



- Nature du projet : construction d'un parking silo « le Doyen »
- Lieu : quartier Europole - Grenoble (38)
- Quantité : 400 places  
SHOB 12.000m<sup>2</sup>
- Mission : base MOP + Exe + Synt + SSI + OPC
- Maître d'ouvrage : Ville de Grenoble
- Date : livraison Juillet 2004
- Montant des travaux : 4.725.000 € HT
- Montant des honoraires : 146.580 € HT (Atelier A)
- Equipe de maîtrise d'œuvre :  
Architecte associé : Amplitude  
Structure : BETREC IG  
Fluides : SBE  
Economie et OPC : 2D Ingénierie

■ **Descriptif de l'opération :**  
**Nature du projet :** construction d'un parking silo de 450 places, quartier Europole à Grenoble. Apprécié comme un équipement d'accueil à l'échelle de la ville, la multiplicité de ces silos, traités comme des objets architecturaux, est le signe d'une démarche raisonnée, d'autant plus adaptée à une ville destination comme Grenoble.  
**Typologie :** Dans notre projet, la fonction est exacerbée, le plan devient une symétrie centrale : depuis l'Av. Louis Weil comme depuis la ville, l'image architecturale est la même sans pour autant être symétrique. Elle symbolise le lien entre deux quartiers et la manifestation poétique de cette continuité urbaine et de la relation au paysage. Ici, Europole serait un port, le parking silo un voilier à quai. La toile gonflée et irisée semble retenue par les lignes d'écoutes. Elle délimite nettement les traitements bétons de plus en plus lisse et brillant plus on s'élève. Ce drapé souple et uniforme nous dévoile subtilement son intérieur et ses objets de convoitise multicolores. Puissante, l'architecture reste douce et élégante.  
**Ambiance :** l'entrées de parking : généreuse, vaste pré-hall sous la voûte parabolique. Lisibilité : le quai domine l'aire des motos traitée comme une douve illuminée, l'entrée / sortie des véhicules, les stalles à vélos. La boîte à lumière du hall, volute qui s'étire, vient envelopper les usagers jusqu'au foyer vertical. Au cœur de la spirale, le bureau d'exploitation surveille dans une relation panoramique de co-visibilité l'ensemble des fonctions ; ambiance sécurisée par la télésurveillance. Ascenseurs vitrés . Les plateaux : **deux dimensions** traitées dans un souci ergonomique : **l'horizontal**, vision traversante vers les paysages de la Bastille ou les parois minérales d'Europole, simplement voilée par les membranes diaphanes de tulles métallique, la **verticale**, par des effets de réverbération sol/plafond, favorisés par des revêtements lisses et satinés. Ces **échappées visuelles** et **ces effets de brillance** atténueront cette sensation d'écrasement et d'intimidation typique de ces lieux. Le jour, la voile cuivrée est irisée de lumière. A la tombée du jour, celle-ci s'anime de douces lueurs uniformes ou multicolores. A cet instant, la maille métallique s'approprie progressivement les faisceaux lumineux rasants envoyés par les projecteurs.

