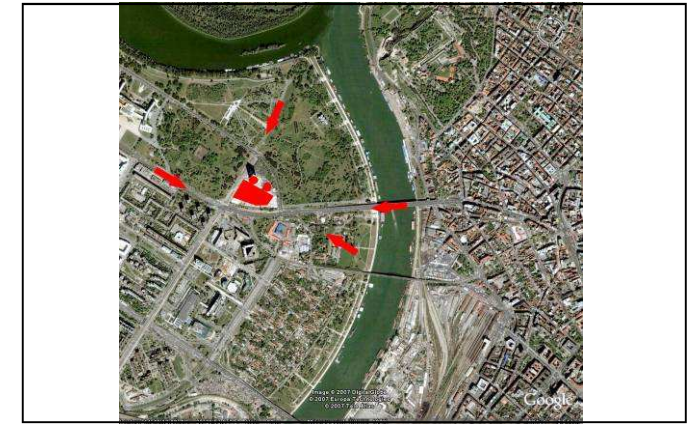
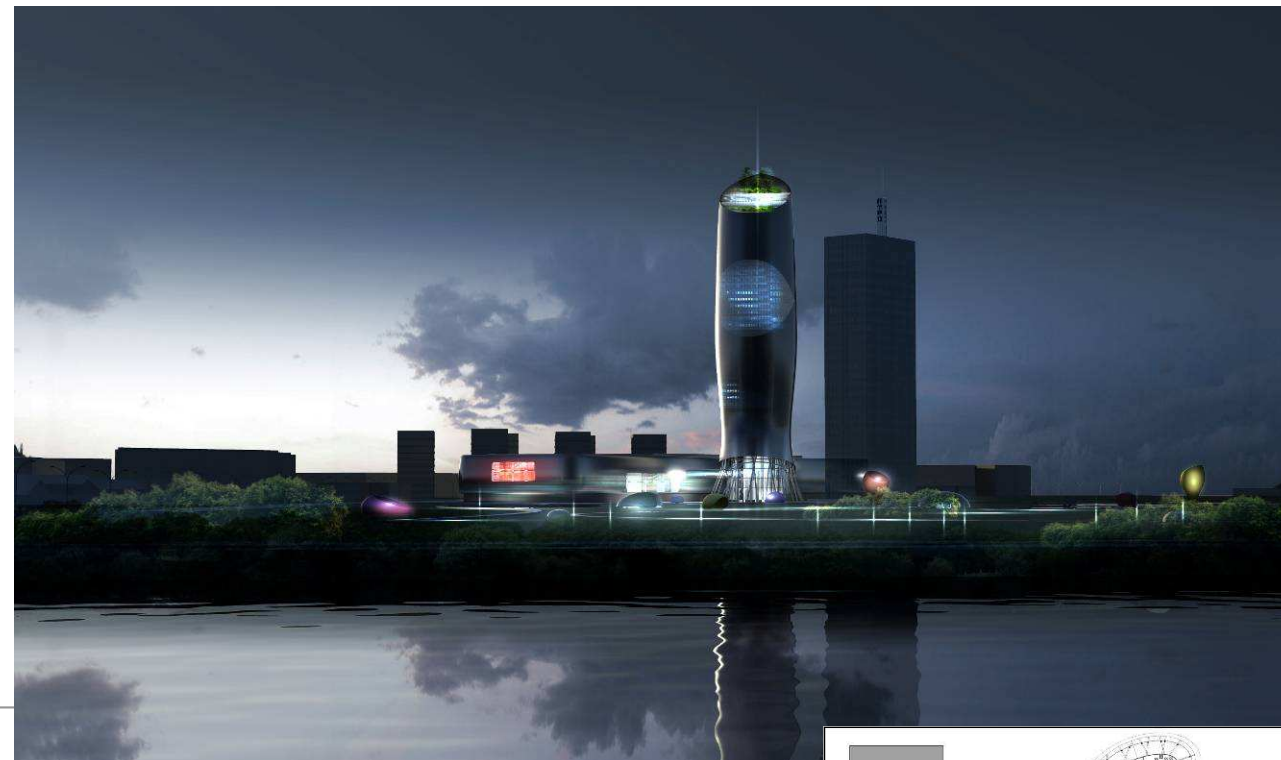


Shopping centre / Hotel and office tower à Usce, Belgrade - SERBIE



- Nature du projet : construction centre commercial, hôtel et tour de bureaux
- Lieu : Usce, Belgrade - SERBIE
- Quantité :
Centre commercial : 225.000m² SHON
Tour : 50.000m² SHON
- Mission : Etude de faisabilité
- Maître d'ouvrage : groupe MPC
- Date : Janvier 2008
- Equipe de maîtrise d'œuvre :
Atelier A, architecte

■ Descriptif de l'opération :

Nature du projet :

Typologie :

Ambiance :

