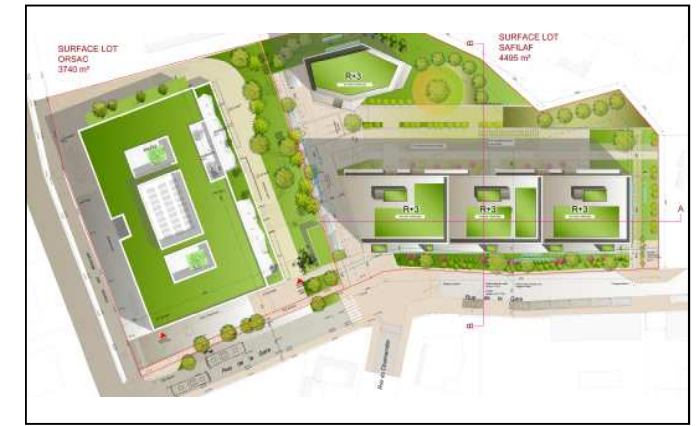
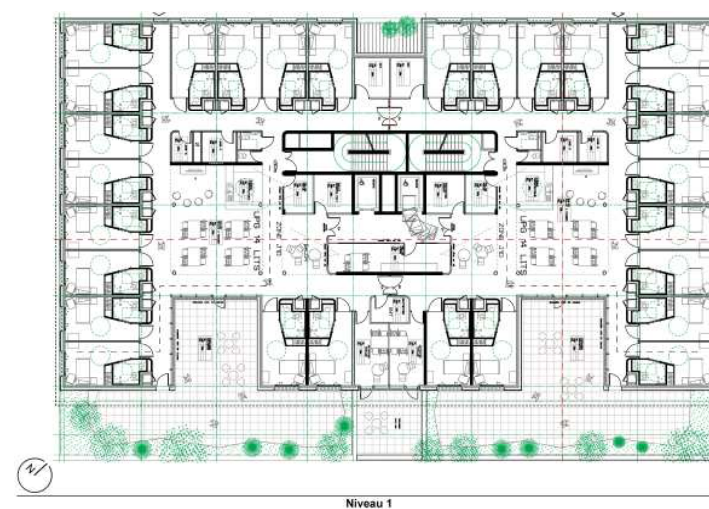
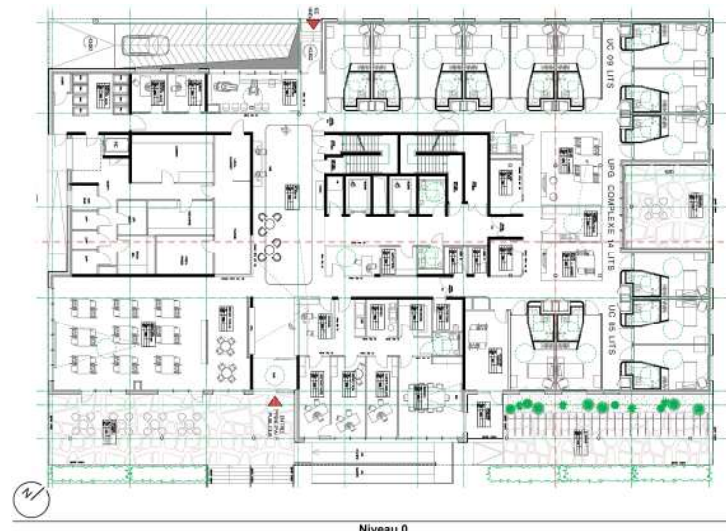


Création d'un EHPAD à Gières (38)



- Nature du projet : réalisation d'un EHPAD 90 places
- Lieu : Gières (38)
- Quantité : SU : 3.700m²
SdP : 5.000m²
90 places dont 42 lits en Alzheimer
- Mission : base MOP + SSI + OPC + Exe 1 et 2 / Synt
- Maître d'ouvrage : Orsac
- Date : lauréat en 09-2018, études en cours
- Montant des travaux : 7.650.000 € HT
- Montant des honoraires : 419.650 € HT
- Equipe de maîtrise d'œuvre :
Structure : Soraetec
Fluides / Elec / SSI : Thermibel
HQE : Etamine
VRD : Alp'Etudes
Economie / OPC : EA2C
Cuisine : Cuisine Ingénierie

■ **Descriptif de l'opération :**
Nature du projet :
 Réalisation d'un EHPAD 90 places dont :
 3 unités UPG (Unité Psycho Gériatrique - maladie Alzheimer ou apparentée) 3 x 14 lits
 3 unités UHP (Unités classiques, Unité d'Hébergement Polyvalent) 3 x 16 lits

Typologie :

Ambiance :

Environnement : Démarche HQE globale

Technique constructive :