

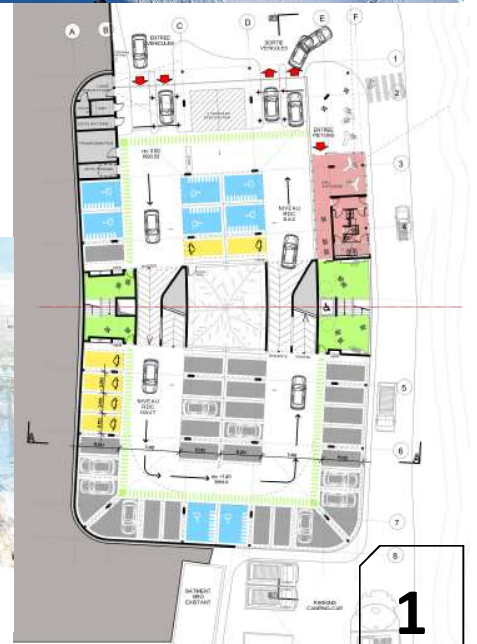
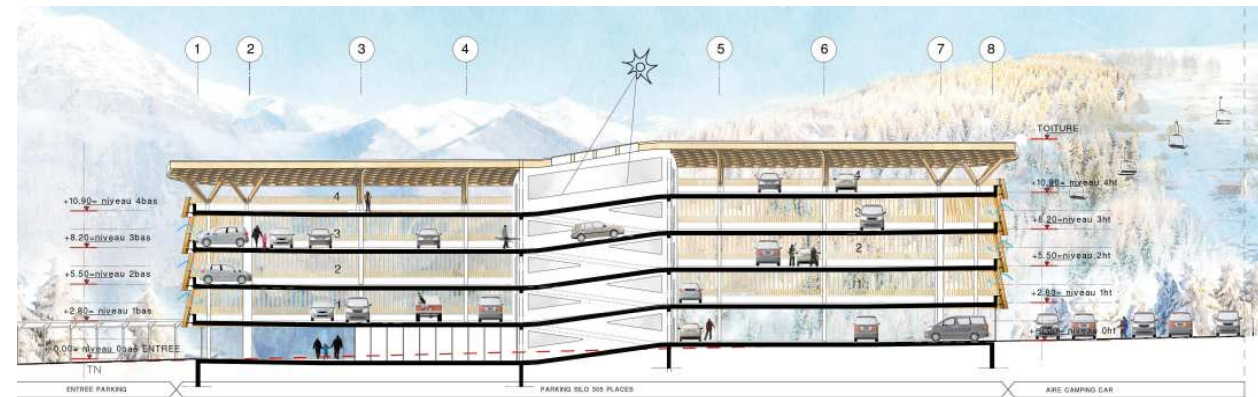
# Construction d'un parking couvert en superstructure aux 2 Alpes (38) - neuf



## Démarche environnementale :

La dimension écologique du projet est forte. Elle se résume assez simplement :

- stratégie immobilière la plus légère en termes d'impact sur le site.
- Structure en béton armé réduite à son maximum.
- Conception hors infra (100% largement ventilé naturel).
- Structure légère en ossature et canopée de type nid d'abeille en bois recouverte d'une peau zinc ou aluminium.
- Habillage de façade boisé parfaitement ventilé, laissant respirer l'ouvrage en masquant et protégeant son intérieur de la pénétration de neige ventée et des vues, sans occulter la lumière naturelle.



construction d'un parking couvert semi-enterré / superstructure aux 2 Alpes (38)

Maitre d'ouvrage : Mairie de Les 2 Alpes

SHOB : 10.200 m<sup>2</sup> / 307 places

coût travaux : 7.200.000 € HT

concours en 01-2019